

## Elektrický masážny prístroj na kolená Revixa Knees Návod na použitie



Ďakujeme Vám za nákup Elektrický masážny prístroj na kolená Revixa Knees. Tento produkt je na masáž a relaxáciu kolenných bodov. Pomocou multifrekvenčných masážnych vibrácií, infračervenému horúcemu obkladu, laserovej fyzioterapii a ďalším funkciami, môžete vždy a všade dosiahnuť potrebnú starostlivosť o koleno. Uľavíte od bolesti, tlaku a únavy kolena.

**-Prosím pred použitím si prečítajte tento Návod na použitie a uchovajte si ho i do budúcnosti pri ďalšom používaní.**



### Informácie o produkte

1. Svetelný indikátor
2. Led-dotyková obrazovka
3. Sieťovaná tkanina
4. Nastaviteľná spona
5. Infračervený laser
6. Vibračné časti
7. USB-C nabíjací port
8. Suchý zips

## Parametre

Menovitý výkon: 10W

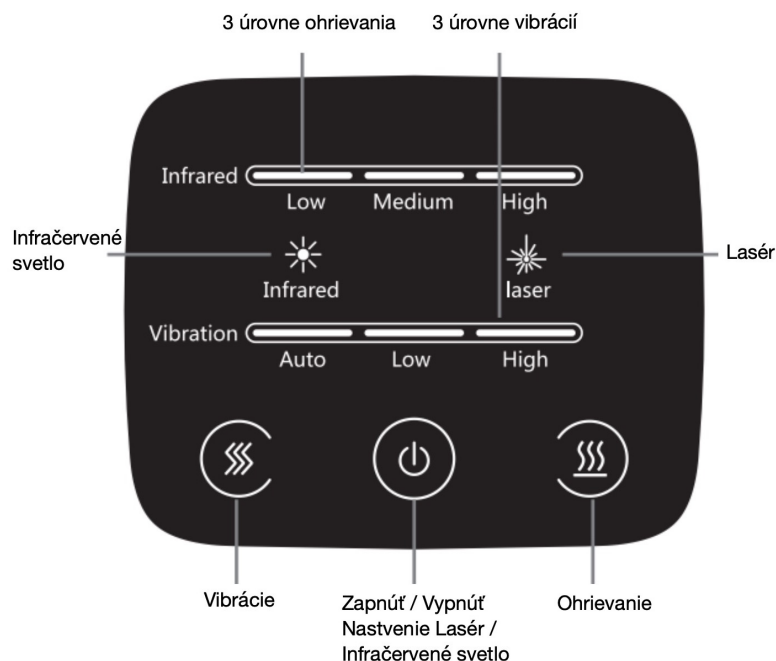
Napätie: 3,7V

Vstupný prúd: DC 5V / 2A

Kapacita batérie: 3000mAh

## Funkcie zariadenia- Obrazovka

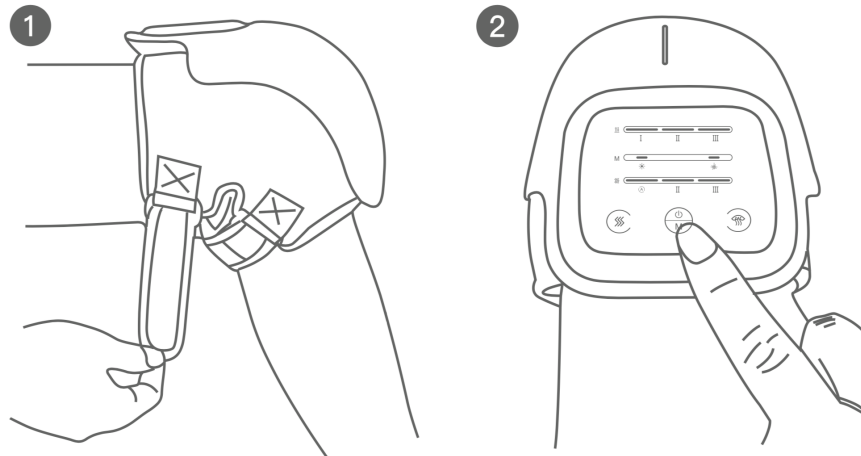
- Led-dotyková obrazovka : prehľadný displej, ľahké ovládanie
- Ergonomický dizajn : plne vyhovuje kolennému kĺbu
- Vibračná masáž : zariadenie sa vypne automaticky, ak je v pohotovostnom režime, po 2-och minútach
- Zabudované 3 infračervené laserové svetlá s horúcim kompresným uhlíkovým vláknom
- Vždy, keď sa dotknete displeja zariadenie vydá zvuk
- Automaticky naprogramovaný pracovný čas 10 minút (automatické vyponutie)
- Ohrevná teplota : 40°C (nízka úroveň teploty) , 45°C (vysoká úroveň teploty)



## Obsluha zariadenia

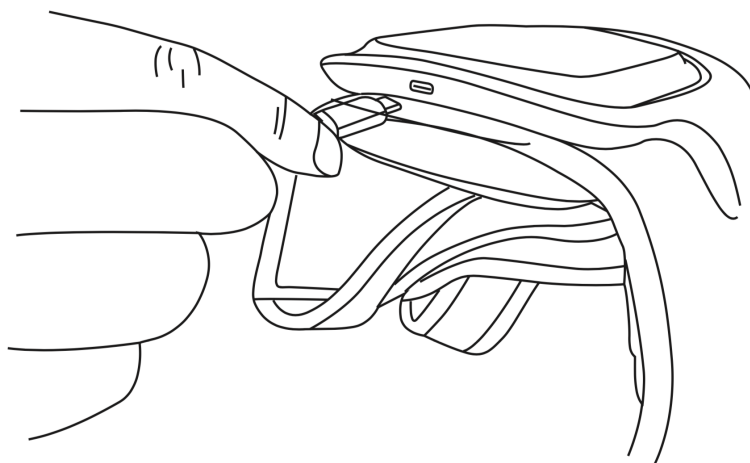
1. Nasadíte prístroj na vaše koleno, pritiahnite prístroj pevne na koleno s fixačnými popruhmi, pevne utiahnite fixačný pás, aby zariadenie držalo a nehýbalo sa.
  - **POZOR:** Fixačné popruhy utiahnite len tak, aby Vám správne prúdila krv v kolene.
2. Dlhé držanie tlačidla pre spustenie spustí prístroj v automatickom režime : nízke vibrácie, nízka teplota s režimom infračerveného svetla a laseru.
3. Po zapnutí prístroja bude biele svetlo svietiť.
4. Keď je zariadenie zapnuté:
  - Krátke stlačenie tlačidla pre vibrácie slúži na nastavenie úrovni vibrácií (nízka, stredná, vysoká a vypnutá)

- Krátke stlačenie tlačidla pre ohrev slúži na nastavenie úrovni ohrevu (nízka, stredná, vysoká a vypnutá)
  - Krátke stlačenie tlačidla ZAP/VYP slúži na nastavenia lasera a infračerveného svetla (zapne infračervené svetlo, zapne laser, vypne infračervené svetlo, vypne laser)
5. Dlhé stlačenie tlačidla ZAP/VYP vypne zariadenie.



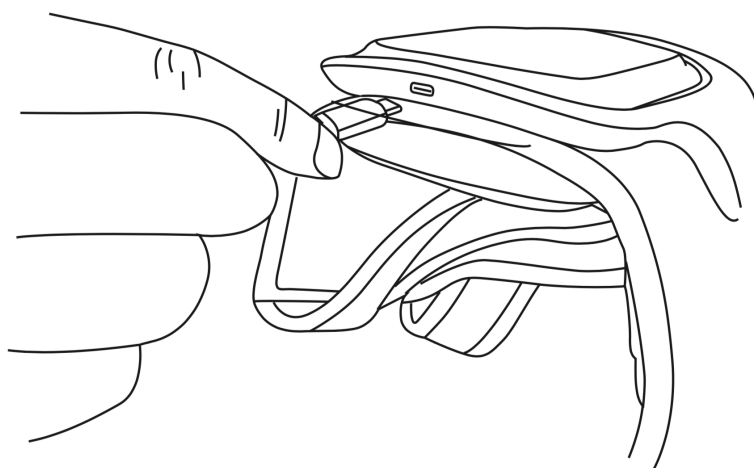
### Nabíjanie

1. Pred prvým použitím nabite prístroj doplna (trvá to 2-3 hodiny).
2. Neodporúča sa batéria úplne vybiť.
3. Keď ikona nabíjania bliká, prosím dobite ihneď zariadenie.



Pripojte USB-C zásuvku pripojenia k nabíjacíemu portu zariadenia.

## Výstraha



- Na druhom konci USB kábla je pripojenie do 2A USB zásuvky pre spojenie s elektrickou sieťou.
- Pretože elektromagnetické pole generované masážnym prístrojom je relatívne malé, to vo všeobecnosti neovplyvní elektronické zariadenia a ľudské telo.
- Hlavná jednotka (obsahuje lítiovú batériu) a príslušenstvo tohto produktu dosahuje koniec životnosti, nezhadzujte ich podľa ľubovôle, inak elektroodpad kontaminuje životné prostredie.
- Prosím dodržujte nariadenia o nakladaní s elektronickým odpadom danej krajiny.

### **Kontraindikácie (kedy sa nesmie a kto nemôže používať zariadenie)**

- ak máte poruchu nervov nohy, alebo vonkajšie poranenie kože.
- ak máte voperovaný kov, plast, alebo silikón do kĺbu v dôsledku predošlej zlomeniny, alebo z iného dôvodu.
- ak vaša pokožka nemá schopnosť vnímať teplo.
- ľudia so zdravotnými následkami kolena (v dôsledku dopravných nehôd napríklad).
- ľudia s implantovanými medicínskymi zariadeniami, ktoré môžu byť jednoducho ovplyvnené elektromagnetickými vlnami a ktoré môžu zapríčiniť poruchu, ako sú kardiostimulátory.
- zariadenie nemôžu používať ľudia o ktorých sa predpokladá že stratili, alebo majú zníženú schopnosť vnímania teploty.
- ľudia so zhubným nádorom.

- ľudia s ochoreniami srdca.
- ľudia, ktorí majú nestabilný stav v počiatocnom štádiu tehotenstva, alebo krátko po pôrode.
- ľudia s narušením vnímania, ktoré spôsobila choroba.
- ľudia s jazvami na pokožke.
- Ľudia, ktorý majú nasledujúce zdravotné problémy - osteoporóza, ťažké zlomeniny, vyvrtnutia, bolesti svalov, akútne bolesti. Pri týchto problémoch sa musí používanie zariadenia konzultovať s lekárom.
- Tento výrobok nie je medicínske zariadenie, preto by sa nemal používať na medicínske účely.
- Tento výrobok obsahuje lithiovú batériu, prosím nerozoberajte, neupravujte, neponárajte do vody, alebo nehádzte zariadenie do ohňa. Takéto zaobchádzanie môže zapríčiniť poškodenie produktu a zranenie osôb.

### **Bezpečnostné poznámky**

Ak nastane nasledujúca situácia, zariadenie ihneď vypnite a konzultujte to s vaším lekárom.

- Ak počas masáže pociťujete silnú bolesť, prestaňte okamžite s masážou a vyhľadajte lekársku pomoc.
- Ak počas používania nastane porucha, alebo abnormalita, prosím prestaňte okamžite zariadenie používať.

### **Varovanie a údržba**

#### **Pozor**

- je zakázané vkladať nečistoty a iné predmety do medzier, ktoré sa nachádzajú na masážnom zariadení prístroja.
- je zakázané poliať produkt tekutinou, aby sa predišlo skratu a nehode.
- neodpájajte a nezapájajte zariadenie z / do el. siete s mokrými rukami.
- nepoužívajte zariadenie a príslušenstvo na iné účely a iným spôsobom ako je odporúčané.
- nepoužívajte výrobok vonku, alebo pri vysokých teplotách a vysokej vlhkosti okolitého prostredia.
- je zakázané ležať, alebo sedieť na výrobku.
- je zakázané spôsobovať nárazy a zaťaženie zariadenia.
- je zakázané používať zariadenia počas spánku.

### **Údržba, skladovanie a prenášanie**

#### **Čistenie**

Utrite zariadenie s jemnou handričkou a nenamočte zariadenie s mokrou handričkou, alebo uterákom, pretože to môže zapríčiniť presiaknutie vody do vnútra zariadenia a zapríčiniť poškodenie zariadenia a zranenie osôb. Neutierajte zariadenie riedidlom, benzínom alebo inými prchavými kvapalinami.

#### **Skladovanie**

Držte zariadenie mimo dosahu detí, neskladujte zariadenie pri zvýšenej vlhkosti, vysokých teplotách. Neskladujte zariadenie na priamom slnku, a v priestoroch kde hrozí okvapkanie alebo zašpliechanie zariadenia.

Nerozoberajte, neopravujte, alebo nenahrádzajte časti zariadenia bez autorizovaného servisu. Takéto konanie môže zapríčiniť nehodu, alebo poruchu.

Ak sa zariadenie dlhšiu dobu nepoužíva odporúča sa raz za mesiac zariadenie do plna nabiť. Predĺží sa tak životnosť zariadenia.

### **Prenášanie**

Zariadenie je vyrobené s jednoduchými antivibráciami, prosím vyhnite sa silnému traseniu a hadzaniu výrobku počas prepravy.

Hádzanie a pády zariadenie sú zakázané. Nevystavujte zariadenie dažďu, sneženiu a priamemu slnku.

### **Riešenie problémov**

Problém 1: Zariadenie nepracuje normálne.

Príčina 1a: Zariadenie bude v pohotovostnom režime po 10 minútach prevádzky.

Príčina 1b: Pracovný čas zariadenia je príliš dlhý.

Riešenie 1a: Zatláčajte tlačidlo zapnúť ešte raz.

Riešenie 1b: Nechajte zariadenie vychladnúť a spustite zariadenie znova.

Problém 2: Ohrevná funkcia nefunguje.

Príčina 2: Zariadenie nevydáva zjavné teplo, ak sa nachádza v izbe s teplotou, ktorá nie je odporúčaná.

Riešenie 2: Zariadenie musí byť v miestnosti, kde je odporúčaná teplota od 15°C do 35°C.

Problém 3: Abnormálny zvuk zariadenia.

Príčina 3: Je to spôsobené mechanickou štruktúrou zariadenia.

Riešenie 3: Tieto zvuky sú normálne a neznamenujú poruchu zariadenia.

Problém 4: Náhle zastavenie zariadenia počas používania.

Príčina 4a: Zariadenie je vybité.

Príčina 4b: Zariadenie sa automaticky vypne po 10-tich minútach používania.

Riešenie 4a: Nabite zariadenie do plna pred ďalším použitím.

Riešenie 4b: Zapnite zariadenie znova.

### **Prostredie na prepravu**

Teplota: -20 C° až +50 C°

Vlhkosť: rovná alebo menšia ako 90%.

Atmosferický tlak: 70kPA až 106kPA

### **Pracovné prostredie zariadenia**

Teplota: +5 C° až +40 C°

Vlhkosť: rovná alebo menšia ako 80%.

Atmosferický tlak: 86kPA až 106kPA

### **Záruka:**

1. Výrobok má záruku 2 roky od zakúpenia výrobku.
2. Záruka sa vzťahuje na poškodenie výrobku pri bežnom používaní.

### **Záruka sa nevzťahuje na:**

1. Poškodenie pri preprave, nehode a páde
2. Pokiaľ je zariadenie opravované v neautorizovanom servise
3. Pri nesprávnom používaní zariadenia
4. Pokiaľ zariadenie nie je skladované a používané vo vhodnom prostredí a vhodných podmienkach
5. Pokiaľ je zariadenie používané nepoučenými užívateľmi a osobami, ktoré majú zakázané používať výrobok (deti, mentálne nespôsobilé osoby)

Predajca: REVIXA s.r.o. Nitra, Golianova 66.

IČO: 50699431, DIČ: 2120430026,

IČ DPH: SK2120430026

